

住宅特集

創刊30周年

新建築

353

2015
SHINKENCHIKU
JUTAKUTOKUSHU

9

特集 / 断面から住宅を考える

距離感のデザイン

特集作品 / 十七題

松岡聡 + 田村裕希

五十嵐淳 二題

窪田勝文

佐々木勝敏

岸本和彦

スガシヨウタロウ

三宅正浩

成瀬友梨 + 猪熊純

堀尾浩

惣谷繁礼

柳地英

新田有平 + 丸山美紀

塚田真樹子

井上玄

亀井寛之 + 廣瀬悦子

大村洋平 + 山中新太郎

日本の窓サイズに合わせて規格化した外付けブラインド オスモ&エーデル

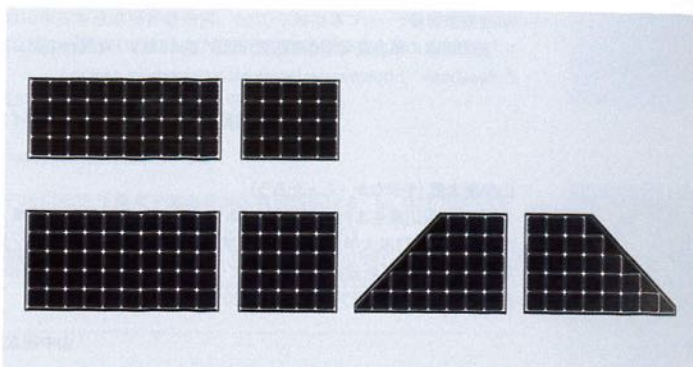


ケーブルガイドタイプ。サイズ:w1,820xh1,170mm。価格:227,000円(施工費別、税別)。
B,C type ケーブルガイドタイプ。サイズ:w1,820(2,730)xh2,550mm。価格:252,600円(施工費別、税別)。

オスモ&エーデル(株)は、ドイツ ヴァレーマ社の外付けブラインド「ヴァレーマ」を日本の窓のサイズに合わせて4タイプ発売した。「ヴァレーマ」は室内に入る太陽熱を1/3以下に抑え、冷房効率を上げる、遮熱対策に適したブラインド。季節や天候に応じて室内から羽角度の調整・昇降が可能で、外からの視線を遮りながら心地よい風を室内に通すことができる。ブラインド素材は、アルミ合金で納期は約1週間。

オスモ&エーデル(株)
tel.0794-72-1555
http://www.osmo-edel.jp

高出力化と設置容量増で、システム発電量を向上 三菱電機



長方形、ハーフ、スリム、スリムハーフ、台形といった多彩なモジュールをラインナップ。屋根の形状に最適に組み合わせることで、限られた屋根のスペースを最大限に利用できる。

三菱電機(株)は、国内住宅用太陽光発電システムの新商品として、単結晶無鉛はんだ太陽電池モジュール「マルチルーフ」230Wシリーズを発売する。太陽電池セルを保護する表面側の封止材の光の透過性を向上。さらに、太陽電池セル間を接続する配線を厚くし、電気抵抗による発電ロスを少なくした。多彩な形状をラインナップすることで、屋根に合わせて最適に組み合わせることができ設置容量を増大させることができる。

三菱電機(株)
tel.0573-66-2118
http://www.MitsubishiElectric.co.jp/taiyoo

多彩なシーンにフィットする照明ツール ユニオン



対象や目的に合わせて選べる5つの配光と3種類の高さのラインナップ。サイズw90xh350, 550, 750mm。価格:100,000~125,000円(税別)。

(株)ユニオンは、光の方向性、配光、高さの3つの機能を掛け合わせることで、数多くのバリエーションを展開できる「View-Pole(ビューポール)」を発売した。超高演色タイプのLEDを採用し、内面に特殊加工を施して、クリアな輝度感を実現しつつ眩しさを抑えた。これからの都市計画や建築外構、ガーデンエクステリアなど、多彩なシーンに合わせることができる。

(株)ユニオン
tel.06-6532-3738
http://www.artunion.co.jp

USMハラー生誕50周年記念日本限定の特別色ユニットを販売 USMモジュラーファニチャー



直営ショールームと限定の販売代理店で展示販売を行う。サイズ:w750xd350xh1,090mm。価格:235,833円(税別)。

スイスを代表する家具メーカー、USMモジュラーファニチャーは、日本限定企画としてUSMハラー生誕50周年を記念した特別色ユニットを7月下旬より少数限定発売した。仕様は、1連3段。最下段はインサートボックス付きのエクステンションドアで、最上段・中段はドロップダウンドア。

USMモジュラーファニチャー
tel.03-5220-2221
http://www.usm.com

新アルミ樹脂複合サッシ「ALGEO」10月発売予定 三協アルミ



ALGEO。サイズ:w1,690xh1,170mm。価格:54,400円(施工費等別、税別)。

三協立山(株)三協アルミ社は、アルミ樹脂複合サッシ「ALGEO(アルジオ)」を10月に発売する。厳しい環境に負けないように、水密性能・耐風圧性能・断熱性能の3つの強靱性能を高めたサッシ。また、開閉のしやすさなど住まう人への思いやりを考えたデザインを実現。高機能でありながら、安心や安全、使いやすさなどユーザーを配慮したつくりとなっている。

三協立山(株)三協アルミ社
tel.0766-20-2251
http://alumi.st-grp.co.jp

折り曲げやカット施工ができるLED照明 ルキオ



軽量、薄型で運びやすく施工が簡単。折り曲げやカット施工ができ、今まで表現できなかった新しいデザインが可能。

(株)ルキオは、LED照明の新アイテムとして「mima light(ミーマライト)」を発売した。厚み4mm、300mm角の大きさで、重さは175g。薄くて軽いので、建物内の間接照明やサイン表示、内装・外装など幅広く、さまざまな照明デザインに適する。さらに曲面対応しているため、自由な空間演出が可能となる。

(株)ルキオ
tel.03-5758-0687
http://www.lukio.com

質感と優美さを備えたパーケットフローリング ボウゾウ



サイズ:t24x900mm角。価格:要問い合わせ。

ボウゾウは、重厚感と優美さを備えた900mm角のパーケットフローリング「Fontainebleau(フンテーヌブルー)」を発売した。表面材には美しい木目と強靱さで家具材としても有名なオーク挽き板を使用。手作業で施された表面の目地加工は天然木の豊かな表情を引き立てる。

(株)ボウゾウ
tel.045-982-5790
http://www.bouzou.co.jp

浄水器機能付きキッチン水栓「TALIS VARIARC」シリーズ セラトレーディング



キッチン用浄水器兼用湯水混合栓「TALIS VARIARC」(スパウト引出しタイプ)。価格:98,000円(税別)。

セラトレーディング(株)は、ドイツの水栓メーカー ハンズグローエ社と日本の浄水器メーカーメイスイ社の共同開発により浄水器機能付きキッチン水栓「TALIS VARIARC(タリス ヴァリアルク)」シリーズを発売した。高いデザイン性と水へのこだわりが融合した、見た目と機能性を兼ね備えたキッチン水栓。1本の水栓で、飲料や料理に使用する浄水と水道水を簡単に使い分けが可能。左側のハンドルで浄水、右側のハンドルで水道水をそれぞれ吐水する。

セラトレーディング(株)
tel.03-3796-6151
http://www.cera.co.jp/

水分で拡散浸透するチョークホウ酸木材保存剤 日本ボレイト



処理対象木材に10mmの穴を開けて挿入し、プラスチック栓や木栓で穴を塞ぐ。価格:500円/本(税別)。

日本ボレイト(株)は、ホウ酸木材保存剤を特殊技術でチョーク状に固めた「ボレイトスティック」を発売した。穿孔挿入処理された木材が水に濡れるとチョーク状のホウ酸が溶け出し、含まれていたホウ酸塩が、木材の含有水分量に従って時間をかけて木材内部に広がり、木材に防腐防蟻性能を付与する。

日本ボレイト(株)
tel.03-6659-5758
http://borate.jp/

遮熱性能を向上させた高機能エコ瓦「Heat・Defense」 鶴弥

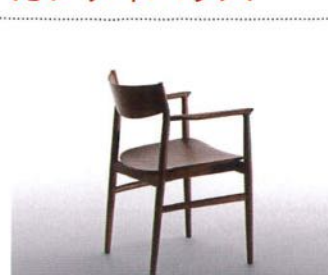


左が表、右が裏。裏面に張った低放射のアルミシートと、瓦下の空気層が、熱気や冷気を遮断する働きとなり瓦が受けた熱を下地に伝えにくくする構造。重量:3.6kg/枚。価格:900円/枚(税別)。

(株)鶴弥は、遮熱性能を向上させた高機能エコ瓦「Heat・Defense(ヒート・ディフェンス)」を発売した。最も過酷な環境下にある屋根において、高い遮熱性能を有し、居室への熱の侵入や屋根下地材の熱劣化を抑制する。天井断熱の不十分な既築住宅の屋根の葺き替えにおいても、居室環境の改善のために有効である。

(株)鶴弥
tel.0569-49-0550
http://www.try110.com

深澤直人氏によるありそうでなかったシンプルなデザイン カンディハウス



ウォルナット木座。座張と木座の2タイプ。サイズ:h770xw585mm。価格:93,000円(税別)。

(株)カンディハウスは、デザイナーの深澤直人氏と共に新しい椅子とテーブルの新LUXコレクション「KAMUY(カムイ)」を10月10日に発売する。「KAMUY」は、深澤氏の造形美と、木工家具の産地である旭川の技術が結実して生まれた。シンプルかつ上質で、ありそうでなかったデザインは場所を選ばず空間に溶け込む。

(株)カンディハウス
tel.0166-47-9967
http://www.condehouse.co.jp/

素材、カラーレンジを大幅拡充 川島織物セルコン



オーダーカーテンシリーズ「FELTA」。住宅、ビル、商業施設などのインテリア空間を提案するプロユーザーのニーズに応えるシリーズとした。

(株)川島織物セルコンは、オーダーカーテンシリーズ「FELTA(フェルタ)」の素材やカラーレンジを充実させラインアップを大幅に拡充した。日本のハイレベルな加工技術で実現した個性的なファブリックを用意。また、業界初の新機能として、「防災付防カビ」を導入し、結露によって発生しがちなカビを防ぐ。

(株)川島織物セルコン
tel.03-5144-3892
http://www.kawashimaseikon.co.jp/