



Wood Preservative, Treatment & Protection Products With Borate.

さや管周囲のシロアリ侵入リスクの
広い隙間への充填例



ホウ酸防蟻気密パテ

ボレイトフィラー™

ホワイト 1kg BF-2057
NET WEIGHT.

八ホウ酸二ナトリウム四水和物配合

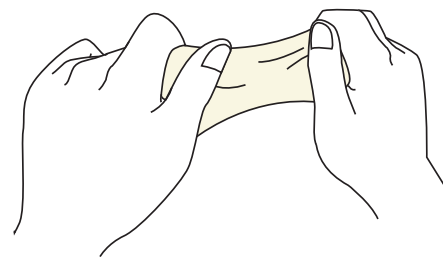
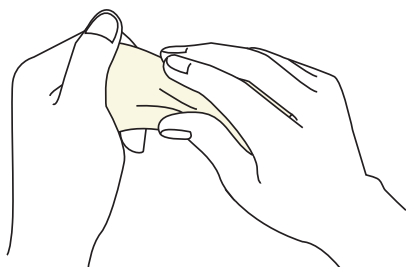
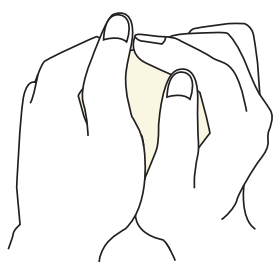
ホウ酸
防蟻

全天候型
屋外・屋内

不乾性

難燃性

粘着性



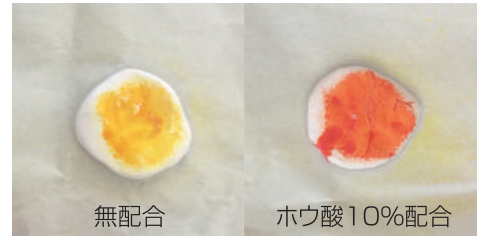
日本ボレイト株式会社

— 全天候型。屋外・屋内を問わず防蟻効果が持続する、ホウ酸防蟻気密パテ —

防蟻効果がなくなりません。

「ボレイトフィラー」に含まれるホウ酸木材保存剤・DOT[※](八ホウ酸二ナトリウム四水和物)は経年劣化することがないので、その効果は長期間に及びます。**雨に濡れても効果は落ちません。**固く硬化することがなく、再度練れば粘着性と柔軟性を取り戻します。処理部の動きに追従し、剥離による隙間が生じづらくなっています。

※ DOT…世界中で使用されている、木材保存・防蟻防蟻に最も適したホウ酸塩。



※ホウ酸に赤く反応する試薬を使用。

ボレイトフィラー™：主な使用箇所

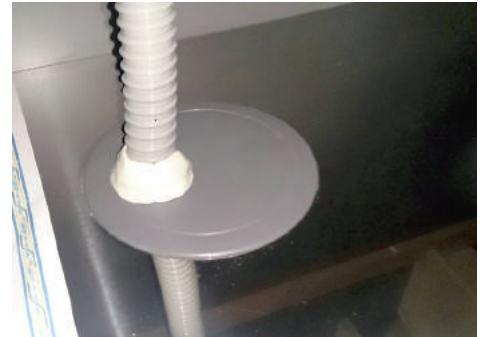
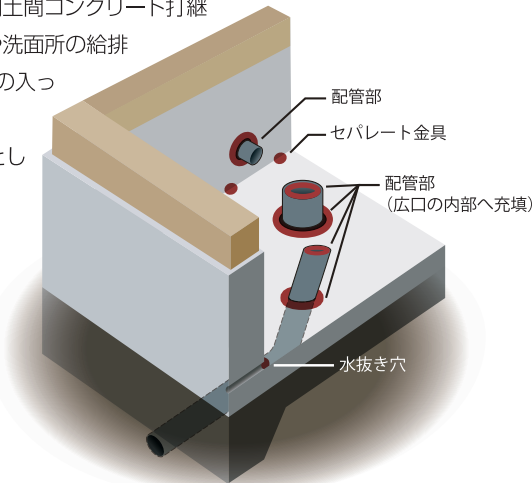
・シロアリの侵入阻止

基礎コンクリート部のシロアリ侵入経路となる隙間の防蟻処理。

配管部／セパレート金具／水抜き穴／基礎断熱材の接合部
／コンクリート打継部／玄関土間コンクリート打継部など。屋内では、キッチンや洗面所の給排水管立ち上がりの隙間、害虫の

入ってくる色々な箇所の隙間。気密性向上のための充填材としてもご使用いただけます。

ホウ酸入り防蟻気密シーリング材 **ボレイトシール** と併用することにより、一層高い防蟻効果を維持することができます。



※キッチン排水管の隙間へ充填。



※さや管と排水管の隙間へ充填。

ボレイトフィラー™：仕様

- 有効成分：DOT(八ホウ酸二ナトリウム四水和物)10.0%
重量：個別包装 1kg (NET)
防蟻性能：(公社)日本木材保存協会規格 JWPAS-TS-(1)(2011) 室内効力試験性能基準
梱包：1kg × 2 個入り
特長：① 全天候型、屋外・屋内、雨天でも使用可能。
② ホウ酸配合で、防蟻性能が長期間持続する。
③ 固く硬化しないので、剥離による隙間が生じづらくなっています。



京都大学生存圏研究所 防蟻性能試験

BF-2057



日本ボレイト株式会社

〒101-0031 東京都千代田区東神田 2-6-2 タカラビル 7F
TEL:03-6659-5785

<https://f.borate.jp>

